



DISTRITO DE CAMPO VERDE
 POSICIONAMENTO DA PERFURAÇÃO DO POÇO ARTESIANO
 NA PROXIMIDADE DO LIXÃO DO DISTRITO.

LOCAL DO POÇO
 E : 634.861,00
 S : 9.521.830,00

DISTRITO DE CAMPO VERDE
 POSICIONAMENTO DA PERFURAÇÃO DO POÇO ARTESIANO
 NA PROXIMIDADE DO LIXÃO DO DISTRITO.



LOCAL DO POÇO
 E : 634.861,00
 S : 9.521.830,00

COORDENADAS PARA A PERFURAÇÃO DO POÇO
 Referida ao Meridiano Central -57° WGr, Datum WGS84- Zona 21M

P = N = 634.861,00,
 S = 9.521.830,00

LIMITES E CONFRONTAÇÕES

- FRENTE :** Com a Rua Principal.
- LATERAL ESQUERDA :** Com o Terreno de quem de direito.
- LATERAL DIREITA :** Com o Terreno de quem de direito.
- FUNDOS :** Com o Terreno de quem de direito.

AUTOR DO PROJETO:

LANA SABRYNA SIMÕES AGUIAR
 ENG. CIVIL - CREA nº 151604296 - 4/PA

RESP. TÉCNICO:

LANA SABRYNA SIMÕES AGUIAR
 ENG. CIVIL - CREA nº 151604296 - 4/PA

PROPRIETÁRIO DO IMÓVEL:

PREFEITURA MUNICIPAL DE ITAITUBA
 CNPJ 05.138.739/0001-77



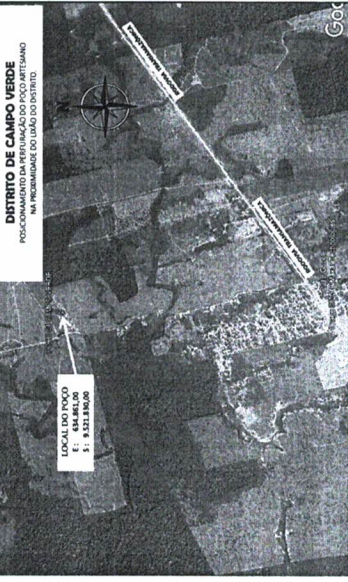
ASSUNTO: PROJETO DO TERRENO ELABORADO PARA FINS DE DOCUMENTAÇÃO.

ENDEREÇO: RUA PRINCIPAL DA COMUNIDADE CAMPO VERDE PRÓXIMO AO LIXÃO - ITAITUBA/PA

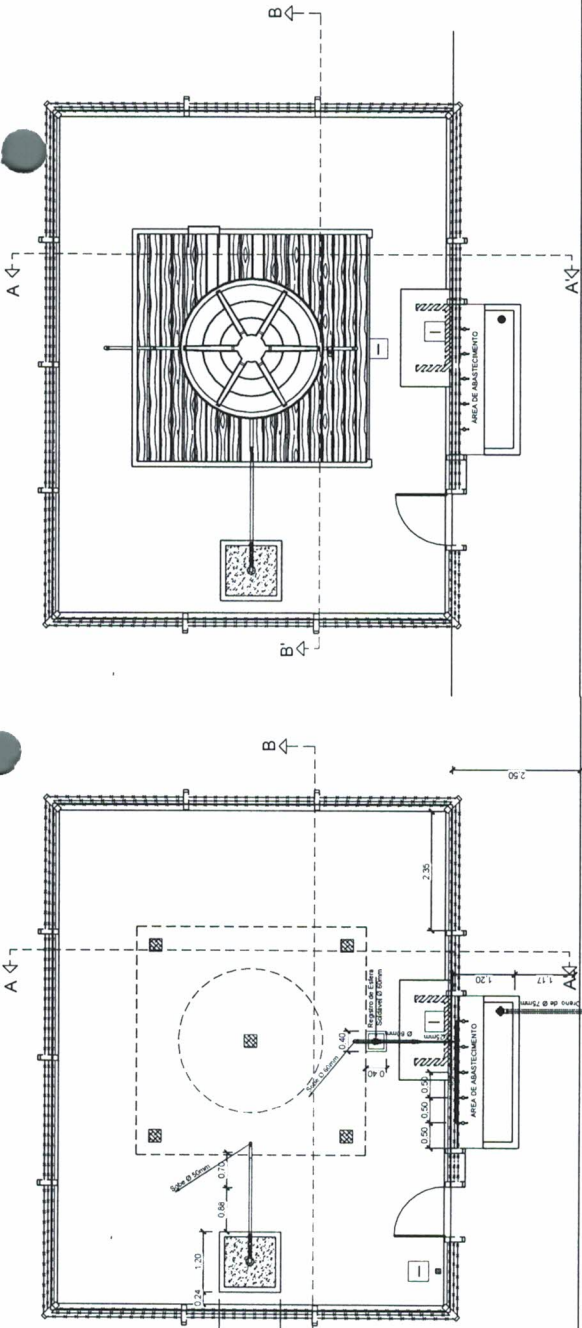
DESENHO CAD: ULISSES MOREIRA CONDE
DATA: 19 de Setembro de 2019
PERÍMETRO DO TERRENO: 36,00 Metros Lineares
ÁREA DO TERRENO IRREGULAR: 80,00 M²

PROJETO: ARQUITETÔNICO
CONTEÚDO DA PRANCHA: PLANTA DE LOCAÇÃO E SITUAÇÃO DO IMÓVEL
OBS:

ESCALA: 1:3.800 / 1:2.000
PRANCHA: 1/1

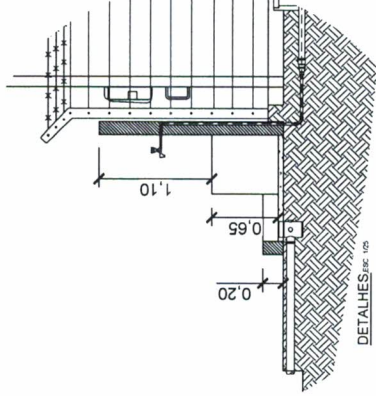


SITUAÇÃO Esc. 1:800

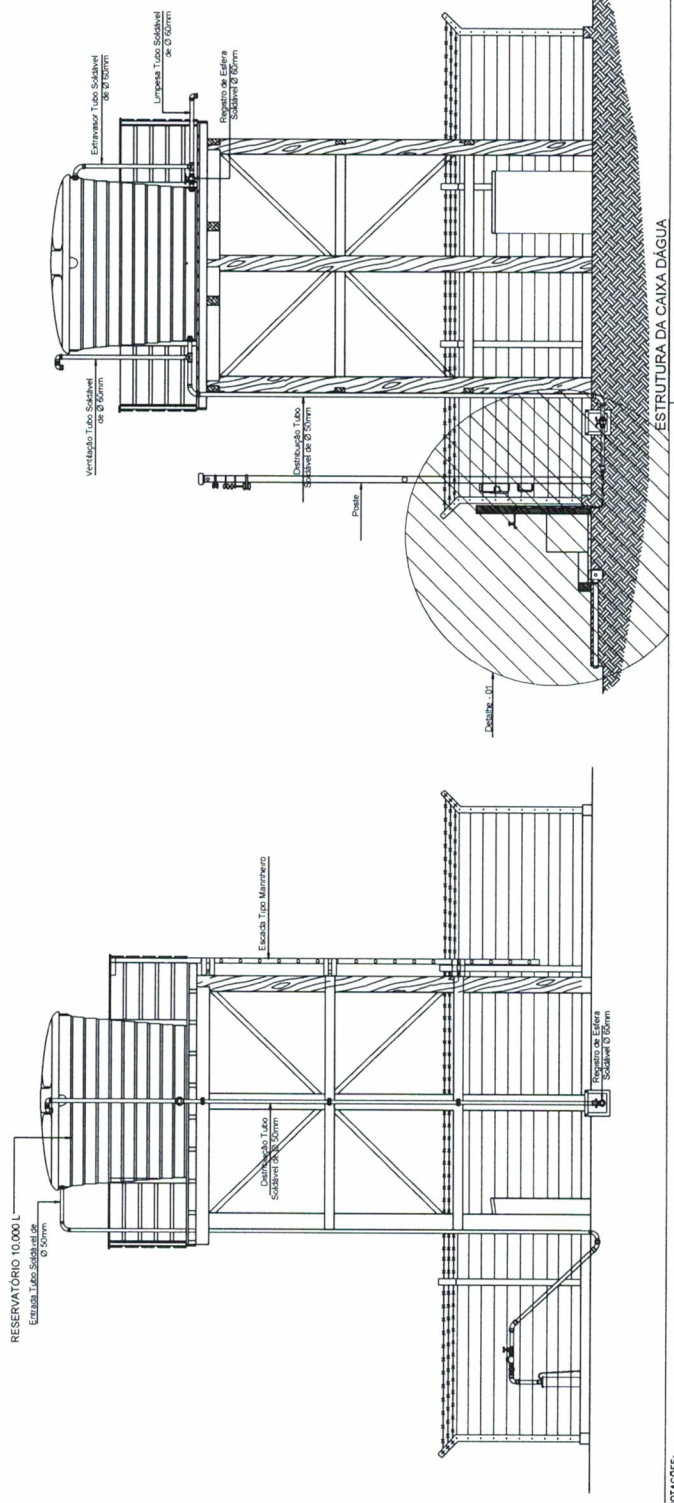


VISTA SUPERIOR Esc. 1:50

PLANTA BAIXA - INSTALAÇÕES ÁGUA FRIA Esc. 1:50



DETALHES Esc. 1:50

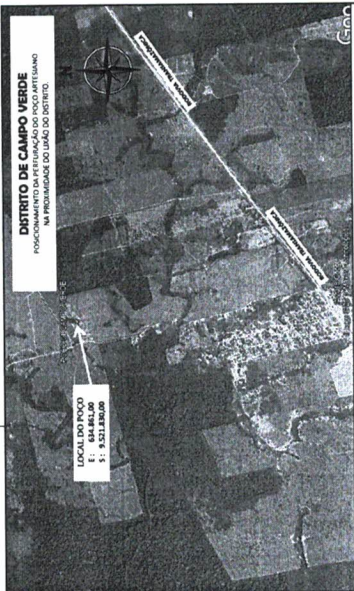


ESTRUTURA DA CAIXA DÁGUA

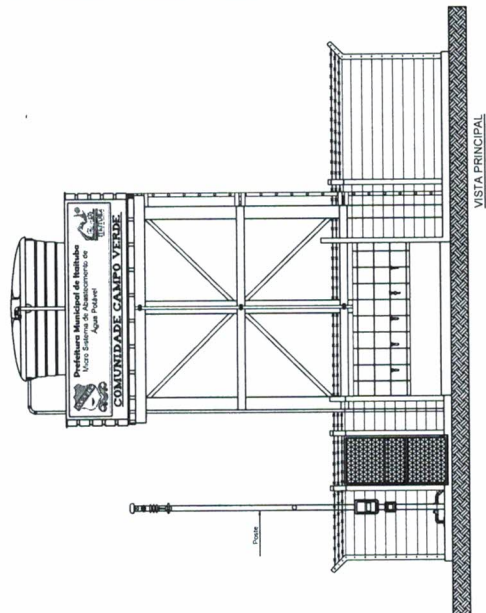
CREA:	BOMBEROS	PROFESSOR DE LÍNGUA PORTUGUESA	<i>Lana Saboga S. T. Moura</i>	PROFESSOR DE LÍNGUA PORTUGUESA
MUNICÍPIO DE ITATUBA		PROFESSOR DE LÍNGUA PORTUGUESA		
PROJETO: NÚCLEO SANITÁRIO DO RESERVATÓRIO ELEVADO PARA ABASTECIMENTO DE ÁGUA		PROFESSOR DE LÍNGUA PORTUGUESA		
POTÁVEL, INCLUINDO CERCA DE PROTEÇÃO.		PROFESSOR DE LÍNGUA PORTUGUESA		
RESP. TÉCNICO:		PROFESSOR DE LÍNGUA PORTUGUESA		
FOLHA: ÚNICA		PROFESSOR DE LÍNGUA PORTUGUESA		
LOCAL: COMUNIDADE CAMPO VERDE		PROFESSOR DE LÍNGUA PORTUGUESA		
END: Rod. Transamazônica - Km 30 - Sentido Rurópolis / Itatuba		PROFESSOR DE LÍNGUA PORTUGUESA		
PROPOSTANTE: MUNICÍPIO DE ITATUBA		PROFESSOR DE LÍNGUA PORTUGUESA		
ESCALA: CONTEÚDO DA PLANHA		PROFESSOR DE LÍNGUA PORTUGUESA		
INDICADA:		PROFESSOR DE LÍNGUA PORTUGUESA		
- PLANTA BAIXA		PROFESSOR DE LÍNGUA PORTUGUESA		
- CORTES		PROFESSOR DE LÍNGUA PORTUGUESA		
- VISTAS DETALHE		PROFESSOR DE LÍNGUA PORTUGUESA		
- SITUAÇÃO		PROFESSOR DE LÍNGUA PORTUGUESA		
COORDENADAS:		PROFESSOR DE LÍNGUA PORTUGUESA		
- UTM: 18 S		PROFESSOR DE LÍNGUA PORTUGUESA		
- UTM: 824 000 E		PROFESSOR DE LÍNGUA PORTUGUESA		
- UTM: 9 521 800 S		PROFESSOR DE LÍNGUA PORTUGUESA		
- DATUM: SIRGAS 2011		PROFESSOR DE LÍNGUA PORTUGUESA		
- GEODASIA:		PROFESSOR DE LÍNGUA PORTUGUESA		
AUTOR:		PROFESSOR DE LÍNGUA PORTUGUESA		
J. MEFRA		PROFESSOR DE LÍNGUA PORTUGUESA		
DATA:		PROFESSOR DE LÍNGUA PORTUGUESA		
31/06/2019		PROFESSOR DE LÍNGUA PORTUGUESA		

PROJETO DE INSTALAÇÃO DE ABASTECIMENTO DE ÁGUA PARA A COMUNIDADE DO POÇO ARTESIANO DE CAMPO VERDE - MUNICÍPIO DE ITATUBA - MATO GROSSO DO SUL

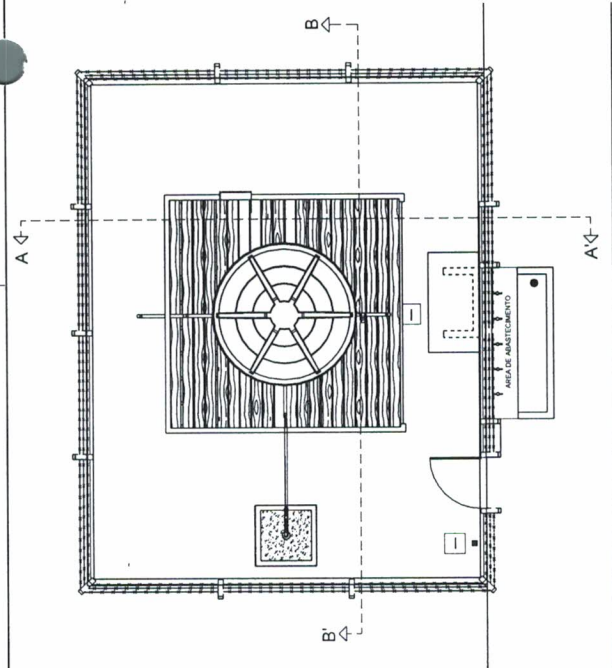
ANOTAÇÕES:



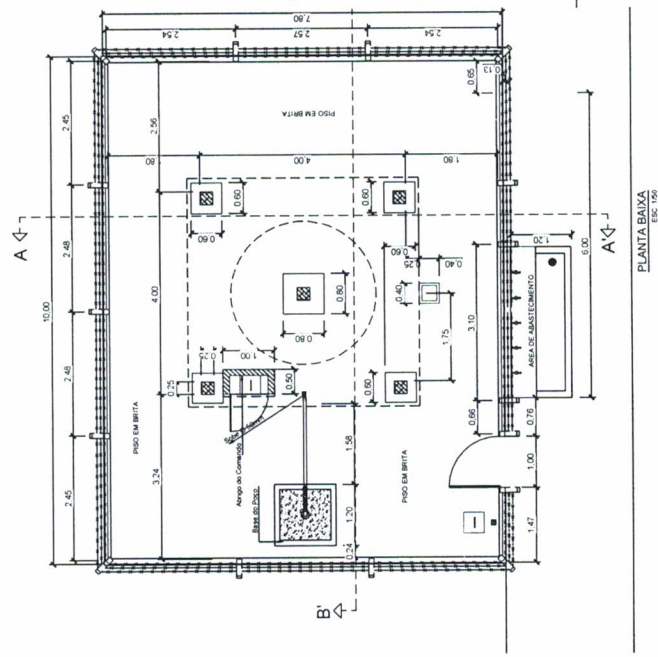
SITUAÇÃO ESC. 1/600



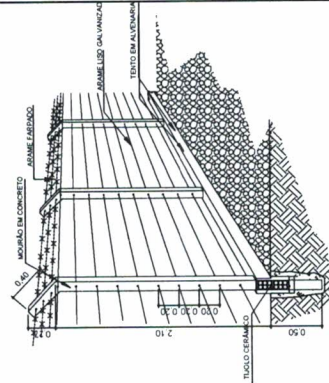
VISTA PRINCIPAL ESC. 1/60



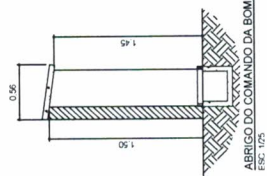
VISTA SUPERIOR ESC. 1/60



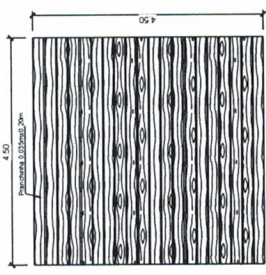
PLANTA BAIXA ESC. 1/60



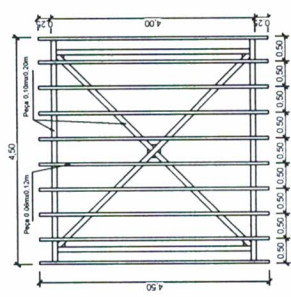
DETALHE DA CERCA DE PROTEÇÃO ESC. 1/25



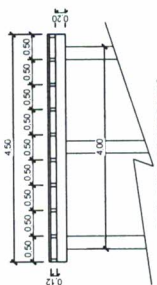
ABRIGO DO COMANDO DA BOMBA ESC. 1/25



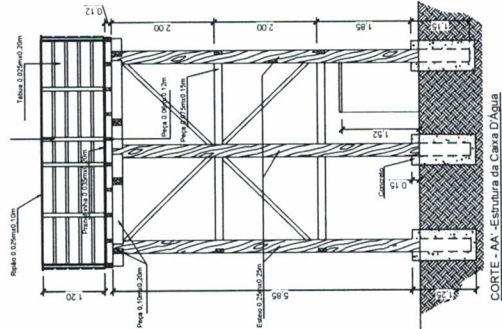
DETALHE DA DO ASSOALHO ESC. 1/60



DETALHE DA ESTRUTURA DO ASSOALHO ESC. 1/60



ESTRUTURA DO ASSOALHO ESC. 1/60



CORTE - AA - Estrutura de Cais D'água ESC. 1/60

COREIA	BOMBÉRICOS		
		MUNICÍPIO DE ITAITUBA PROJETO: ABASTECIMENTO DO RESERVIÁRIO LEVADO PARA ABASTECIMENTO DE ÁGUA POTÁVEL, INCLUINDO CERCA DE PROTEÇÃO.	
RESP. TÉCNICO		LOCAL: COMUNIDADE CAMPO VERDE PROJETO: RUA Transamazônica - Km 30 - Smeade, Rurópolis / Itaituba	
UNICA	FUNDAÇÃO: Fundação Municipal de Itaituba PROPRIETÁRIO: MUNICÍPIO DE ITAITUBA		OBSERVAÇÕES
INDICADA	PLANTA BAIXA VISTA PRINCIPAL VISTA DETALHE		SITUAÇÃO
COORDENADAS	UTM 504.861,00m E 5.521.830,00m S		ESCALA: 1:500 DATA: 20/06/2019
1:500 J. MAFRA		31/06/2019	